

Wegwijs in Geestelijke gezondheidszorg voor kinderen en jongeren

pangg  0-18

provincie antwerpen
netwerk geestelijke gezondheid
voor kinderen en jongeren



In samenwerking met 

Overzicht

Wegwijs in GGZ kinderen en jongeren

1. Kennismaking
2. Wegwijzer overzicht
3. Wat kan het kind/de jongere en/of de context zelf doen
4. Brede instap en generalistische basiszorg
5. Crisis
6. Algemene psychische klachten
7. Gespecialiseerde GGZ
8. Ondersteuning voor hulpverleners
9. Evaluatie

Leidende principes PANGG0-18



Inclusiviteit



Participatie



Gelijkwaardigheid &
gedeelde verantwoordelijkheid



Zorg op kleine en grote schaal



Blijven groeien

Kennismaking: Crosslink referent

Loop je vast of dreig je vast te lopen in een casus, neem contact op.

Wij ondersteunen jou in de zorg rond mentaal welzijn van kinderen, jongeren en hun context.

Kim Geerinckx

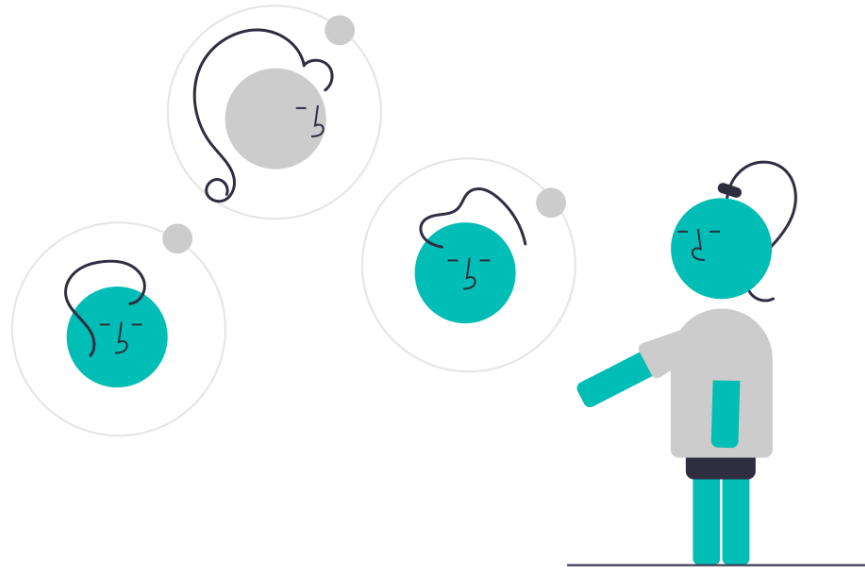
*referent 'cultuursensitieve zorg',
'wegwijzer' en 'vreemdgaan-wisselleren'*

kim.geerinckx@pangg0-18.be

0488 17 01 09



Kennismaking



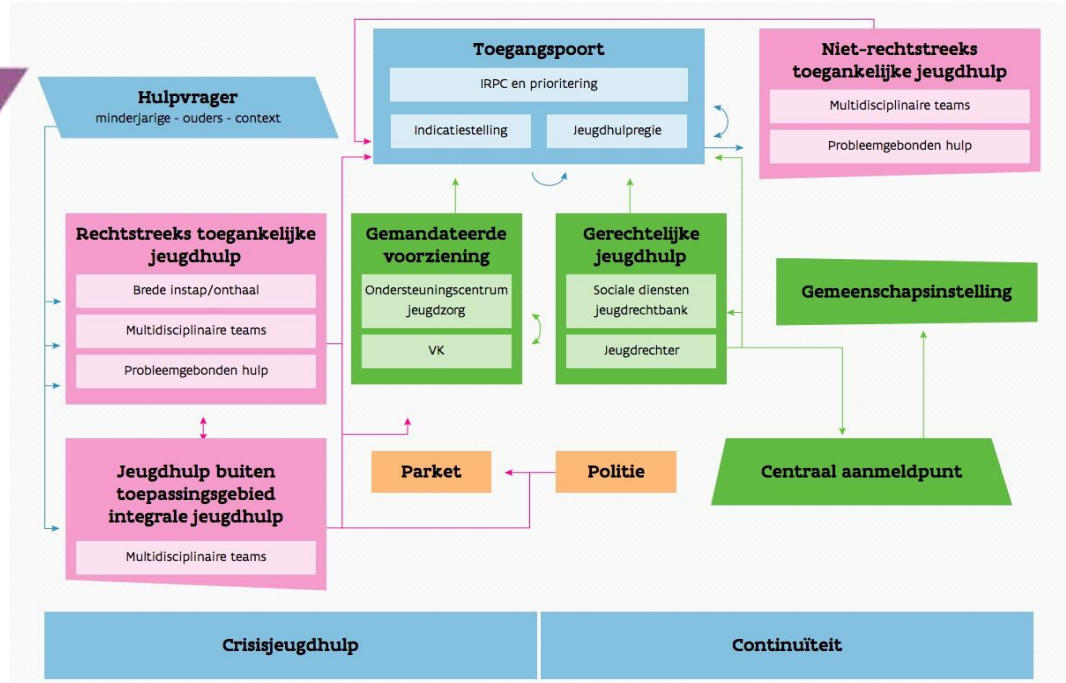
Overzicht

Wegwijs in GGZ kinderen en jongeren

1. Kennismaking
2. **Wegwijzer overzicht**
3. Wat kan het kind/de jongere en/of de context zelf doen
4. Brede instap en generalistische basiszorg
5. Crisis
6. Algemene psychische klachten
7. Gespecialiseerde GGZ
8. Ondersteuning voor hulpverleners
9. Evaluatie

Overzicht

Wegwijzer overzicht



Overzicht

Wegwijs in GGZ kinderen en jongeren

1. Kennismaking
2. Wegwijzer overzicht
3. **Wat kan het kind/de jongere en/of de context zelf doen**
4. Brede instap en generalistische basiszorg
5. Crisis
6. Algemene psychische klachten
7. Gespecialiseerde GGZ
8. Ondersteuning voor hulpverleners
9. Evaluatie

Wat kan het kind/de jongere en/of de context zelf doen?

Zelfzorg en nabijheidszorg

Online info

Online
hulpverlening

Hulpverlening via
telefoon of chat

Patiënten en
familievereniging

Lotgenotencontact



Online psy hulp

- Online hulp
- Blended hulp
- Implementatie

Depressiehulp

Alcoholhulp

Angsthulp

Drughulp

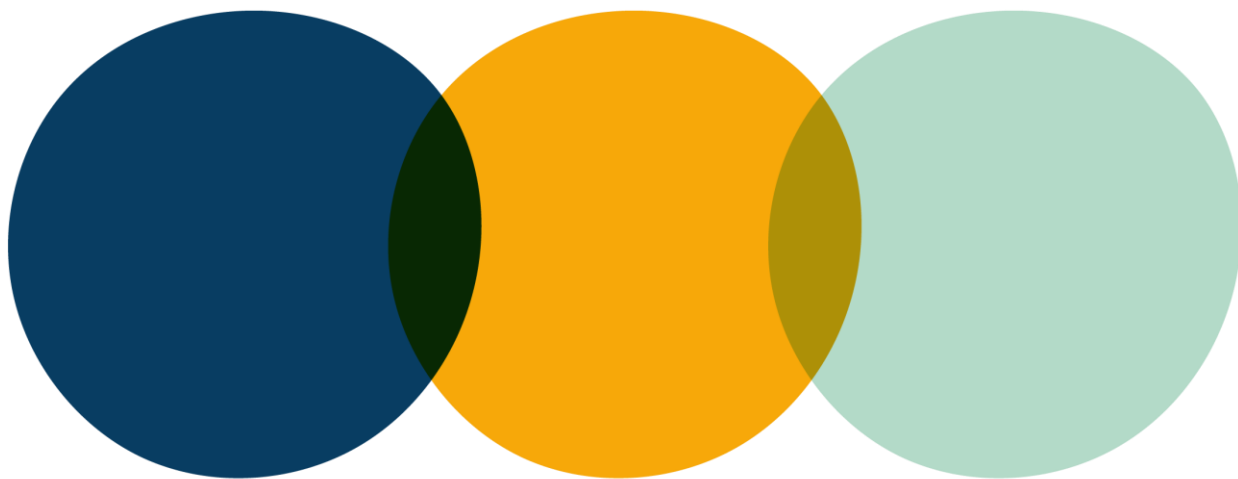
Gokhulp

Cannabishulp

Jongeren in transitieleeftijd

Perinatale mentale gezondheid





onlinehulp-apps

Extra: Cultuursensitieve zorg



- Europese gezondheidssystemen uitgelegd
- Korte video's over geestelijke gezondheid
- Database met betrouwbare bronnen
- Kaart om hulp te vinden

Extra: voor jongeren online

- [CYBER SQUAD](#): voor en door jongeren waar men terecht kan met allerlei vragen, informatie via website, forum, online hulpverlener en coaching.
Met de steun van Child Focus.



- [Wel Jong vzw](#): voor en door jongeren die willen bouwen aan een gelijkwaardige samenleving. Zij willen dat iedereen zichzelf kan zijn in hun lichaam, seksualiteit en genderbeleving.



Overzicht

Wegwijs in GGZ kinderen en jongeren

1. Kennismaking
2. Wegwijzer overzicht
3. Wat kan het kind/de jongere en/of de context zelf doen
- 4. Brede instap en generalistische basiszorg**
5. Crisis
6. Algemene psychische klachten
7. Gespecialiseerde GGZ
8. Ondersteuning voor hulpverleners
9. Evaluatie

Brede instap en generalistische basiszorg

Huisarts

Wijkgezondheids
-centra

Algemene
ziekenhuizen

Mutualiteiten
en gezinshulp

OCMW

Kind & gezin

CAW/JAC

CLB

Huis van het
kind

OverKop

VAPH

OverKop



Een veilige plek voor jongeren tussen
12 en 25 jaar.

Jongeren kunnen er terecht voor
ontspanning en een luisterend oor.

RTH VAPH

- [Samenvatting RTJH VAPH vanaf 2026](#)
- [Aanbieders van rechtstreeks toegankelijke hulp: rechtstreeks naar de zorgaanbieder | VAPH vanaf 2026](#)
- [Zorg en ondersteuning voor uw kind | VAPH 2026](#)
- Dienst Ondersteuningsplan (DOP) Antwerpen:
- [Hotspot handicapspecifiek provincie Antwerpen](#)
- [Sensitieve Zorg | Senzo - Sensitieve Zorg | Antwerpen](#)
- [Zorgwijs | Dé gids voor je \(PVF-\)budget](#)
- [my24/7 - online ondersteuning via bellen, videobellen of chat.](#)



Overzicht

Wegwijs in GGZ kinderen en jongeren

1. Kennismaking
2. Wegwijzer overzicht
3. Wat kan het kind/de jongere en/of de context zelf doen
4. Brede instap en generalistische basiszorg
- 5. Crisis**
6. Algemene psychische klachten
7. Gespecialiseerde GGZ
8. Ondersteuning voor hulpverleners
9. Evaluatie

Crisishulp

Algemene spoedgevallen

- Levensbedreigende situaties
- 101 of 112
- Spoedgevallendienst

Crisis bij kinderen en jongeren

Urgentiepsychiatrie

- Netwerk emergo: [PROJECT URGENTIEPSYCHIATRIE](#)
- Netwerk GGZ Kempen: [FUNCTIE EN WERKGROEPEN - GGZ Kempen](#)
- Netwerk Sara: [Zorgtraject Crisis- en Urgentie - Netwerk SaRA](#)

Crisisjeugdhulp

Meldpunt Crisisjeugdhulp: 03/609 57 57

Crisis: acuut beleefde noodsituatie waarin onmiddellijk hulp moet worden geboden

- ❖ Crisisinterventie (mobiel of ambulant)
- ❖ Crisisbegeleiding (mobiel of ambulant)
- ❖ Crisisverblijf

Meer informatie: [klik hier](#)

Folder: [jij en de crisisjeugdhulp](#)

Overzicht

Wegwijs in GGZ kinderen en jongeren

1. Kennismaking
2. Wegwijzer overzicht
3. Wat kan het kind/de jongere en/of de context zelf doen
4. Brede instap en generalistische basiszorg
5. Crisis
- 6. Algemene psychische klachten**
7. Gespecialiseerde GGZ
8. Ondersteuning voor hulpverleners
9. Evaluatie

Algemene geestelijke gezondheidszorg

Ambulante hulpverlening

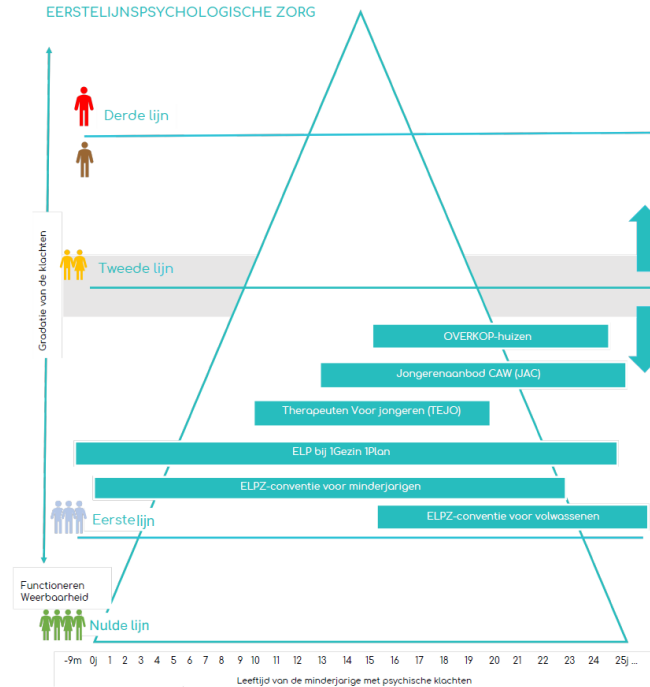
Zoekmachines vind
een therapeut of
vind een psycholoog

Algemene
ziekenhuizen

Kruispunten

PZEL

Psychologische zorg in de eerste lijn



1 Gezin 1 Plan (1G1P)



- Intersectorale samenwerkingsverbanden
- 1 plan en 1 aanspreekpunt per gezin
- Flexibel en snel ondersteuningsaanbod
- Eerstelijnspsychologische functie (ELP)
- Meer informatie: klik [hier](#)

Psychologische zorg in de eerste lijn



- “*Eerstelijns psychologische zorg aanbieden op een toegankelijke wijze met name voor **kwetsbare doelgroepen.***”
- Geconventioneerde zorgverstrekkers
 - PANGG 0-18: kinderen en jongeren t.e.m. 23 j
 - Volwassen netwerken: vanaf 15j
- Individueel of in groep - Ambulant / vindplaats
- Extra: [Conventie eetstoornissen - PANGG 0-18](#)
- [Meer info](#) en [lijst van zorgverstrekkers PANGG0-18](#)
- [PDF PZEL](#)

Andere

Vonk

Young Fenix

Eigen Kracht
Centrale

Lus vzw

Bednet

Zorgboerderijen

Overzicht

Wegwijs in GGZ kinderen en jongeren

1. Kennismaking
2. Wegwijzer overzicht
3. Wat kan het kind/de jongere en/of de context zelf doen
4. Brede instap en generalistische basiszorg
5. Crisis
6. Algemene psychische klachten
7. **Gespecialiseerde GGZ**
8. Ondersteuning voor hulpverleners
9. Evaluatie

Gespecialiseerde en/of specifieke geestelijke gezondheidszorg

Psychiatrische
ziekenhuizen en K-diensten

Vind een
Kinder- en
jeugdpsychiater

CGG

CAR

COS

Netwerken GGZ

Psychiatrische ziekenhuizen en kinderspsychiatrie

- Zorggroep Emmaus:

- Bethanië  **Bethanië**
geestelijke gezondheidszorg
emmaüs

- UPC Duffel  **UPC Duffel**
geestelijke gezondheidszorg
emmaüs

- TheA  **Sint-Maarten**
algemeen ziekenhuis
emmaüs

- Multiversum



**Zorggroep
Multiversum**

- OPZ Geel 
Openbaar Psychiatrisch Zorgcentrum

- ZAS: 
- [UKJA](#)

- Forensich psychiatrisch ziekenhuis (FPC)

+18j  **FPC**
ANTWERPEN
GENT

Centra Geestelijke Gezondheidszorg (CGG)

- Psychische problemen
- Verschillende werkingen
- Behandeling: individueel – gezin – groep
- Cliëntbijdrage
- [Overzicht](#)



Centra ambulante revalidatie (CAR)

- Ontwikkelingsstoornissen
- Gehoorstoornissen
- Stotteren
- Hersenverlamming (CP)
- Niet-aangeboren hersenletsel (NAH)



Federatie Centra Ambulante Revalidatie

Centra ontwikkelingsstoornissen (COS)

- Onderzoek en advies
- Gedrags- en ontwikkelingsproblemen
- 0-4 jaar
- follow-upprogramma voor prematuur geboren kinderen



Andere

Kinderen uit de knel

Payoke

Zorgcentra na seksueel geweld

Solentra

Free Clinic - Plug-INN

Netwerken GGZ

- Kinderen en jongeren pangg 

- Volwassen netwerken per regio:

- Antwerpen



- Mechelen



- Kempen



Zorgprogramma's PANGG0-18

Voor cliënten	Voor hulpverleners
<u>Crisis</u>	<u>Connect</u>
<u>Care</u>	<u>Dubbeldiagnose</u>
<u>Connect</u>	<u>Outreach</u>
<u>Dubbeldiagnose</u>	<u>Crosslink</u>
<u>Casemanagement</u>	<u>Mast</u>
<u>PZEL</u>	Boost

Crisis

- Crisissituatie én (vermoeden van) een GGZ problematiek
- 0-18 jaar
- Antwerpen, Kempen en Mechelen-Rupelstreek
- Kortdurende begeleidingen, max. 4 weken
- Aanmelden via het Crisismeldpunt

Care

- Langer durende en aanklampende zorg
- GGZ problematiek
- 0-18 jaar
- Antwerpen, Kempen en Mechelen-Rupelstreek
- Regionale inbelmomenten

Dubbeldiagnose

- Focus op verstandelijke beperking en geestelijke gezondheidsproblematiek
- Expertise ingebed in het Care team

Casemanagement

- Langer durende en aanklappende zorg
- GGZ problematiek
- 0-18 jaar
- Antwerpen, Kempen en Mechelen
- Regionale inbelmomenten

Connect

- Vroegdetectie en interventie bij zorgwekkende zorgmijders
- Beginnende psychiatrische problemen
- Doelgroep 0 tot 23 jaar
- Zo kort als mogelijk, zo lang als nodig
- Antwerpen, Kempen en Mechelen

Aanmeldpunt GGZ K&J

- 1 gezamenlijk onthaal voor al de jeugdhulpvragen met een GGZ-problematiek
- GGZ Kempen en verschillende teams van PANGG0-18 (Crisis, Connect en Care)
- Aanmelden op het nummer **014 97 00 67**
 - Maandag van 13u-16u
 - Dinsdag: 13u tot 16u (niet tijdens schoolvakanties)
 - Woensdag: 9u tot 12u
 - Donderdag: 13u tot 16u
 - Vrijdag: 9u tot 12u (niet tijdens schoolvakanties)

pangg 0-18



Aanmelden

- [Wegwijzer PANGG0-18: Vind hier de juiste hulp.](#)
- Crosslink@pangg0-18.be of 0488 17 01 09

Overzicht

Wegwijs in GGZ kinderen en jongeren

1. Kennismaking
2. Wegwijzer overzicht
3. Wat kan het kind/de jongere en/of de context zelf doen
4. Brede instap en generalistische basiszorg
5. Crisis
6. Algemene psychische klachten
7. Gespecialiseerde GGZ
- 8. Ondersteuning voor hulpverleners**
9. Evaluatie

Ondersteuning voor hulpverleners

Vanuit de netwerken GGZ

- Ondersteuning vanuit PANG0-18
- Advieslijn vanuit volwassen netwerken GGZ
 - Netwerk Sara: [Advies en Wegwijzer - Netwerk SaRA](#)
 - GGZ Kempen: [ONDERSTEUNING VOOR HULPVERLENERS - GGZ Kempen](#)
 - Emergo: [ADVIES EN COACHING VOOR HULPVERLENERS](#)

Outreach

GGZ-ondersteuning residentiële jeugdhulp

Module advies en consult:

= ondersteuning en begeleiding van teams in residentiële voorzieningen of pleegzorg m.b.t. de aanpak van een kind met een complexe psychiatrische problematiek.

Meer info: [GGZ-ondersteuning residentiële jeugdhulp - PANGG 0-18](#)

Connect

Vroegdetectie en Interventie

Module advies en consult:

= (telefonisch) advies en ondersteuning aan hulpverleners van de 0de lijn, 1ste lijn, niet GGZ-actoren. Over vroegdetectie en interventie mbt de doelgroep.

Doelgroep:

Kinderen en jongeren van –9 maanden t.e.m. 23 jaar

- Met een **beginnende psychopathologie**, met een milde tot matige impact op het functioneren van het kind/de jongere en zijn context
- Waarbij er nog **geen duidelijk omlijnde hulpvraag** aanwezig is (pluis – niet – pluis)

Verschillen per regio en team. Meer info: [Connect - PANGG 0-18](#)

Mast

Eetstoornissen

Module advies en consult:

= ondersteuning voor zorgverleners die in contact komen met jongeren (tot 23 jaar) met een eetproblematiek of eetstoornis (Anorexia Nervosa, boulimia Nervosa, Binge Eating Disorder).

Meer info: [MAST – Multidisciplinair Ambulant SupportTeam Eetstoornissen - PANGG 0-18](#)

BOOST trajecten

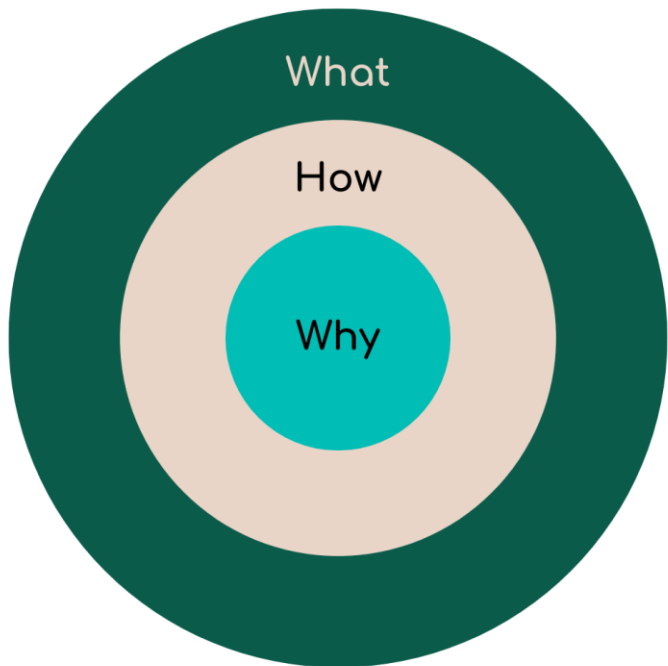


- Risico op breuken in huidige trajecten van intensieve zorg
- Vanaf 12j
- Nood aan expertise vanuit VAPH, Jeugdzorg en/of GGZ
- 6 weken programma
- Participatief en krachtgericht
- Outreach en/of residentiele ondersteuning

- Voor residentiële ondersteuning:
 - richtlijn van een IQ van minimaal 70
 - time in en/of time-out

Meer info: [BOOST-trajecten - PANGG 0-18](#)

Crosslink



Why: Crosslink versterkt iedereen die beroepsmatig in aanraking komt met kinderen, jongeren en hun context in hun rol rond mentaal welzijn.

Vier kerntaken:

1. (intersectoraal) verbinden
2. Sensibiliseren
3. Vraag gestuurd werken
4. Deskundigheid bevorderen

Crosslink

Wegwijzer

Loop je vast in het brede aanbod binnen de geestelijke gezondheidszorg?

Dan kan je contact opnemen met het Crosslink team van PANGG 0-18 via crosslink@pangg0-18.be of 0488 17 01 09.

Meer info en wegwijzer binnen PANGG 0-18, vind je [hier](#).

Activiteiten in the picture

“Er is geen betere manier om de samenwerking tussen verschillende organisaties te versterken, dan door de werking ervan aan de levende lijve te ondervinden.”



Vreemdgaan

Wissellieren



Ondersteuning voor hulpverleners

Organisaties

VLESP | Vlaams
Expertisecentrum
Suicidepreventie

lumi

SENZO
SENSITIEVE ZORG



solentra

 **Eetexpert**

fara

 **onada**

z!tstil

PHAROS
EXPERTISECENTRUM GEZONDHEIDSVERSCHILLEN



VLAAMS EXPERTISECENTRUM
ALCOHOL EN ANDERE DRUGS

**Cultuursensitieve
Zorgverlening GGZ**

Hulpverlening die altijd kwaliteitsvol en
effectief is, ongeacht iemands culturele
achtergrond.



Goia
Gezinnen Onder Invloed Antwerpen

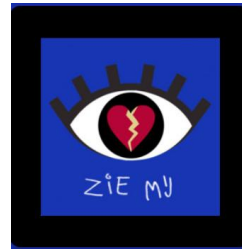
Onada



- Advies bij vastgelopen situaties
- Intersectorale samenwerking
- Casemanagement

Ondersteuning voor hulpverleners

Podcasts en extra info



Overzicht

Wegwijs in GGZ kinderen en jongeren

1. Kennismaking
2. Wegwijzer overzicht
3. Wat kan het kind/de jongere en/of de context zelf doen
4. Brede instap en generalistische basiszorg
5. Crisis
6. Algemene psychische klachten
7. Gespecialiseerde GGZ
8. Ondersteuning voor hulpverleners
- 9. Evaluatie**

Evaluatie



Of klik [hier](#)

CONTACTGEGEVENS



<https://pangg0-18.be/newsletter/>



crosslink@pangg0-18.be



www.pangg0-18.be



www.linkedin.com/company/pangg0-18/